

FICHE TECHNIQUE D'ESTIMATION

Chauffe-eau commerciaux au gaz naturel
avec registre d'évacuation

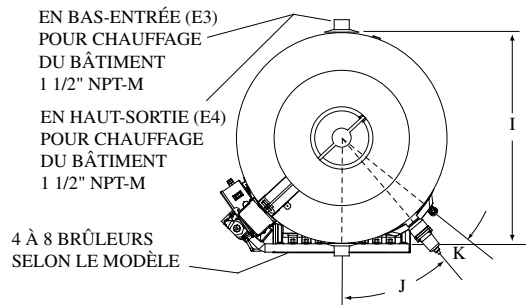
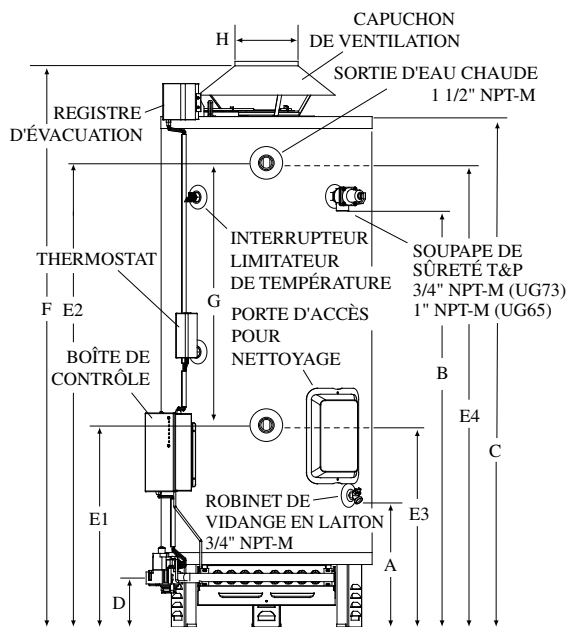
MODÈLES UG65

54 gallons impériaux / 65 gallons américains
2" d'isolant de fibre de verre haute densité

Modèle	Capacité			Type de gaz	Puissance Btu	Récupération 100 °F (56 °C)			Altitude	Poids à la livraison lb (kg)
	gal (US)	Litres	gal (Imp)			gal (US)	Litres	gal (Imp)		
UG65-250NH	65	246	54	N	225 000	213	806	177	N & H	465 (211)
UG65-250N	65	246	54	N	250 000	236	893	197	N	465 (211)
UG65-300NH	65	246	54	N	275 000	255	965	212	N & H	465 (211)
UG65-300N	65	246	54	N	300 000	284	1 075	236	N	465 (211)
UG65-360NH	65	246	54	N	324 000	306	1 158	255	N & H	465 (211)
UG65-360N	65	246	54	N	360 000	340	1 287	283	N	465 (211)

DIMENSIONS pouces (cm)

Modèle	A	B	C	D	E1	E2	E3	E4	F	G	H	I	J	K
UG65	15¾ (40)	52½ (132)	64¾ (164)	6¾ (16)	25¼ (64)	58¼ (148)	25¼ (64)	58¼ (148)	71⅝ (182)	33 (84)	8 (20)	26½ (67)	40,3°	10,9°
UG65-250	15¾ (40)	52½ (132)	64¾ (164)	6¾ (16)	25¼ (64)	58¼ (148)	25¼ (64)	58¼ (148)	70⅞ (180)	33 (84)	7 (17.8)	26½ (67)	40,3°	10,9°



NOM DU PROJET

ADRESSE

ENTREPRENEUR

ADRESSE

INGÉNIEUR

DATE DE SOUMISSION

PRODUIT REQUIS

NO. DE MODÈLE DIMENSION QUANTITÉ

NO. DE MODÈLE DIMENSION QUANTITÉ

NO. DE MODÈLE DIMENSION QUANTITÉ

NO. DE MODÈLE DIMENSION QUANTITÉ

REQUIS POUR LE